



Przestrzeń na miarę  
Twoich potrzeb

ul. Pychowicka 3C, Kraków





Poznaj inwestycję

# Atuty inwestycji

## Komfortowe osiedle w nowoczesnej oprawie

Kapelanka - Pychowicka to wyjątkowa inwestycja, która realizowana jest w trzech etapach. Drugi etap inwestycji obejmuje nowoczesny 6 - piętrowy budynek mieszkalny ze 102 mieszkaniami oraz garażem podziemnym na dwóch kondygnacjach. Dla każdego mieszkania zostało zapewnione miejsce postojowe w garażu. Na terenie inwestycji zaplanowany został plac zabaw, stojaki na rowery oraz zewnętrzne miejsca postojowe.

Termin zakończenia inwestycji **III kw. 2025 rok.**

## Na wyciągnięcie ręki

Niezależnie od tego, jaki **styl życia jest Ci bliski, znajdziesz tu tereny zielone do aktywnej rekreacji, centra handlowe czy miejsca rozrywki dla najmłodszych.**

Wolny czas możesz tu zaplanować także we własnym, kameralnym ogródku, na przestrzennym balkonie, tarasie czy terenie zielonym na dachu.



## Wygoda i sprawdzone rozwiązania

Mieszkanie, na które się zdecydujesz, ma spełnić Twoje wymagania i potrzeby. W tej inwestycji świetnie poczuje się singiel, rodzina z dziećmi, pary i osoby, które potrzebują przestrzeni. Szeroki dobór rozkładu i metrażu mieszkań zaspokoi nawet najbardziej wymagających, ponieważ mamy w ofercie mieszkania od 26 do 80 m<sup>2</sup> przestronnymi balkonami, ogródkami lub zielonymi tarasami na dachu.



Niebanalna bryła budynku



Taras lub taras na dachu, balkon, ogródek



Stojaki na rowery



Parking podziemny i naziemny



Plac zabaw



Funkcjonalne i zróżnicowane mieszkania



Monitoring



Indywidualna stacja ciepła - logoterma





# Centrum miasta na wyciągnięcie ręki

Położenie w dzielnicy Dębniki w sąsiedztwie ulicy Kapelana zapewnia szybki dojazd do centrum miasta oraz dobre skomunikowanie z pozostałymi dzielnicami Krakowa. Niezależnie od tego, czy wybierzesz spacer, rower czy podróż samochodem, dotrzesz na miejsce szybciej niż myślisz.

**Lokalizacja inwestycji została tak przemyślana, by zapewnić komfort zarówno osobom aktywnym zawodowo, jak i rodzinom.**

W niewielkiej odległości funkcjonują przedszkola, żłobki, apteki czy placówki bankowe. Warto również wspomnieć o pobliskim Kampusie Uniwersytetu Jagiellońskiego. Obok inwestycji znajduje się zarówno przystanek tramwajowy jak i autobusowy. Miłośników zieleni i amatorów spędzania czasu na łonie natury ucieszy bliskość Zalewu Zakrzówek oraz Skatek Twardowskiego. Bliskość starego miasta z Zamkiem na Wawelu i dużo zieleni czyni naszą nową inwestycję najlepszym wyborem na zakup mieszkania. Mieszkańcy znajdą w pobliżu wiele miejsc gdzie mogą aktywnie spędzić swój wolny czas – Centrum Kongresowe ICE, kawiarnie, restauracje, kluby fitness, centra handlowe: Pasaż Kapelanka, Bonarka, Solway Park.



## Pieszko

- ❖ w **2 minuty** dotrzesz do centrum handlowego, by zrobić zakupy
- ❖ **3 minuty** zajmie Ci dojście do przystanku
- ❖ w **9 minut** dotrzesz do żłobka, przedszkola lub szkoły
- ❖ spacer do Parku Zakrzówek zajmie Ci **10 minut**

## Rowerem

- ❖ **4 minuty** i jesteś w Parku Rzecznym Wilga
- ❖ **5 minut** – kampus Uniwersytetu Jagiellońskiego
- ❖ w Parku Trampolin możesz być w ciągu **5 minut**
- ❖ na Wawel dojedziesz w **15 minut**

## Samochodem

- ❖ w **5 minut** dojedziesz do Ronda Grunwaldzkiego
- ❖ w **8 minut** do Ronda Matecznego
- ❖ **8 minut** dzieli Cię od Galerii Handlowej Bonarka i Solway Park

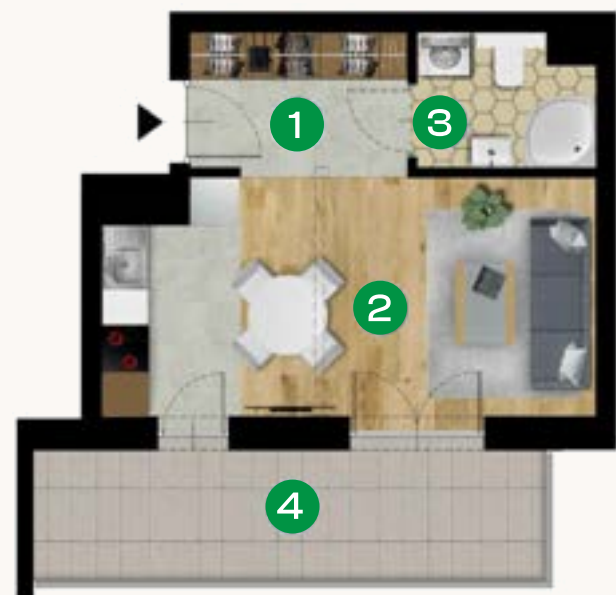




Piętro V, 1 pokój

**M29 | 26.05m<sup>2</sup>**

1. Hol	<b>4.86 m<sup>2</sup></b>
2. Pokój z aneksem kuchennym	<b>17.73 m<sup>2</sup></b>
3. Łazienka	<b>3.46 m<sup>2</sup></b>
4. Balkon	<b>10.51 m<sup>2</sup></b>



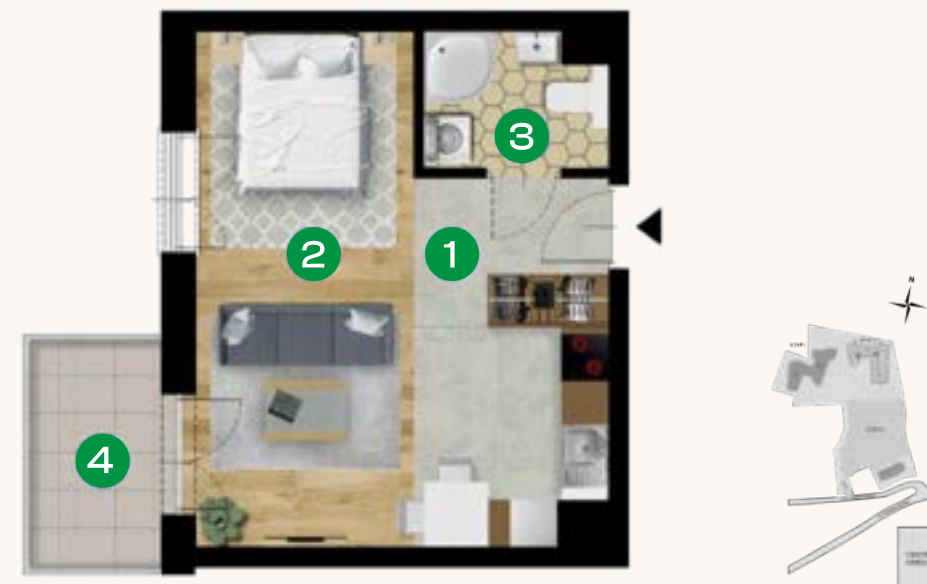
Przykładowa aranżacja mieszkania 1-pokojowego.



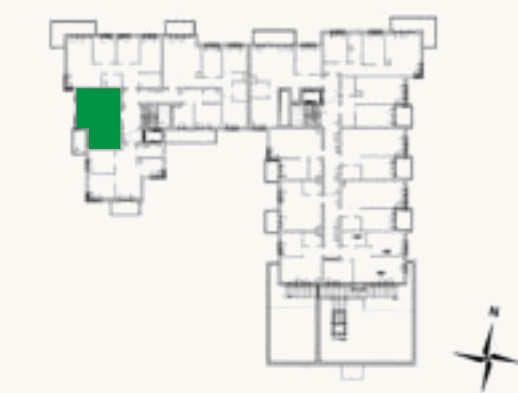
Piętro III, 1 pokój

**M75 | 31.40m<sup>2</sup>**

1. Hol	<b>4.45 m<sup>2</sup></b>
2. Pokój z aneksem kuchennym	<b>23.37 m<sup>2</sup></b>
3. Łazienka	<b>3.58 m<sup>2</sup></b>
4. Balkon	<b>4.59 m<sup>2</sup></b>

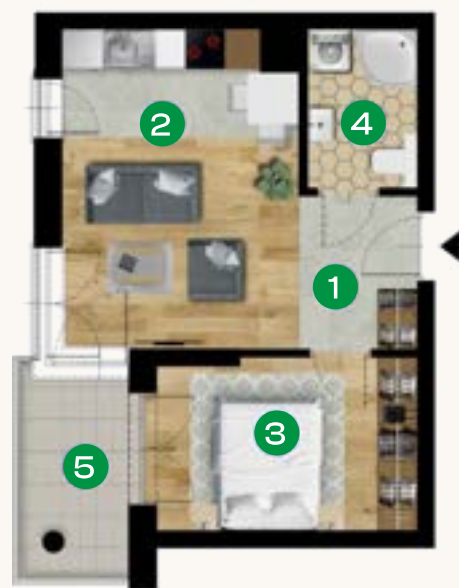


Przykładowa aranżacja mieszkania 1-pokojowego.

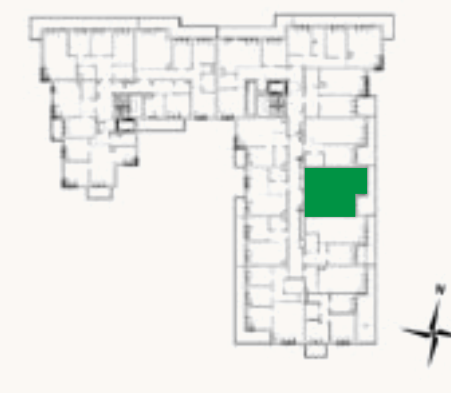


Piętro V, 2 pokoje  
**M26 | 34.69m<sup>2</sup>**

1. Hol	4.15 m <sup>2</sup>
2. Pokój z aneksem kuchennym	16.61 m <sup>2</sup>
3. Sypialnia	10.06 m <sup>2</sup>
4. Łazienka	3.88 m <sup>2</sup>
5. Balkon	5.17 m <sup>2</sup>



Przykładowa aranżacja mieszkania 2-pokojowego.



Piętro IV, 2 pokoje  
**M81 | 46.18m<sup>2</sup>**

1. Hol	4.01 m <sup>2</sup>
2. Pokój z aneksem kuchennym	26.66 m <sup>2</sup>
3. Sypialnia	11.38 m <sup>2</sup>
4. Łazienka	4.12 m <sup>2</sup>
5. Balkon	9.72 m <sup>2</sup>

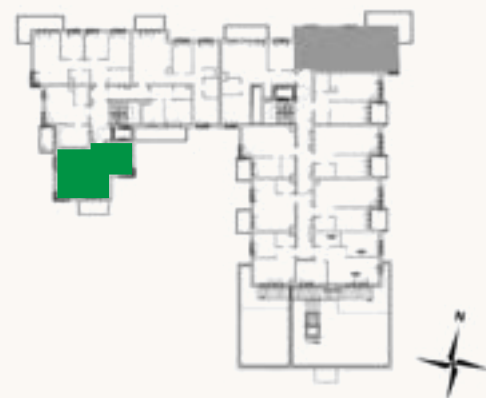


Przykładowa aranżacja mieszkania 2-pokojowego.





Przykładowa aranżacja mieszkania 3-pokojowego.



Parter, 3 pokoje

**M1 | 51.35m<sup>2</sup>**

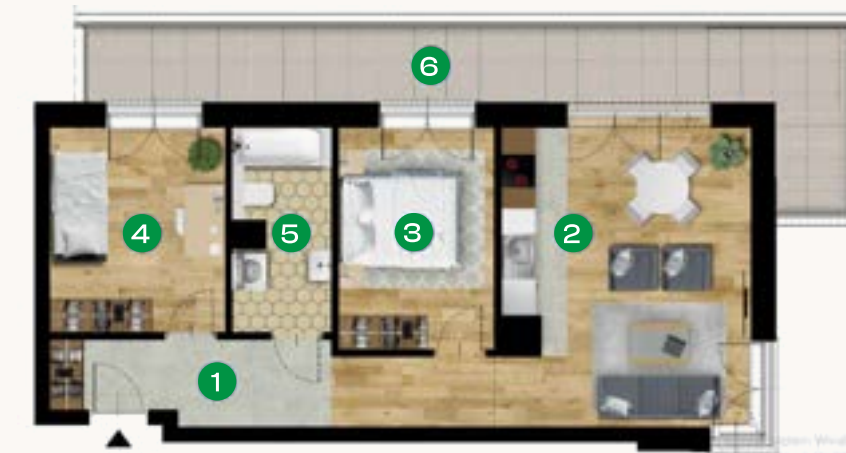
1. Hol	<b>3.40 m<sup>2</sup></b>
2. Pokój z aneksem kuchennym	<b>23.42 m<sup>2</sup></b>
3. Sypialnia	<b>10.16 m<sup>2</sup></b>
4. Sypialnia	<b>9.58 m<sup>2</sup></b>
5. Łazienka	<b>4.79 m<sup>2</sup></b>
6. Taras/Ogródek	<b>69.34 m<sup>2</sup></b>



Piętro IV, 3 pokoje

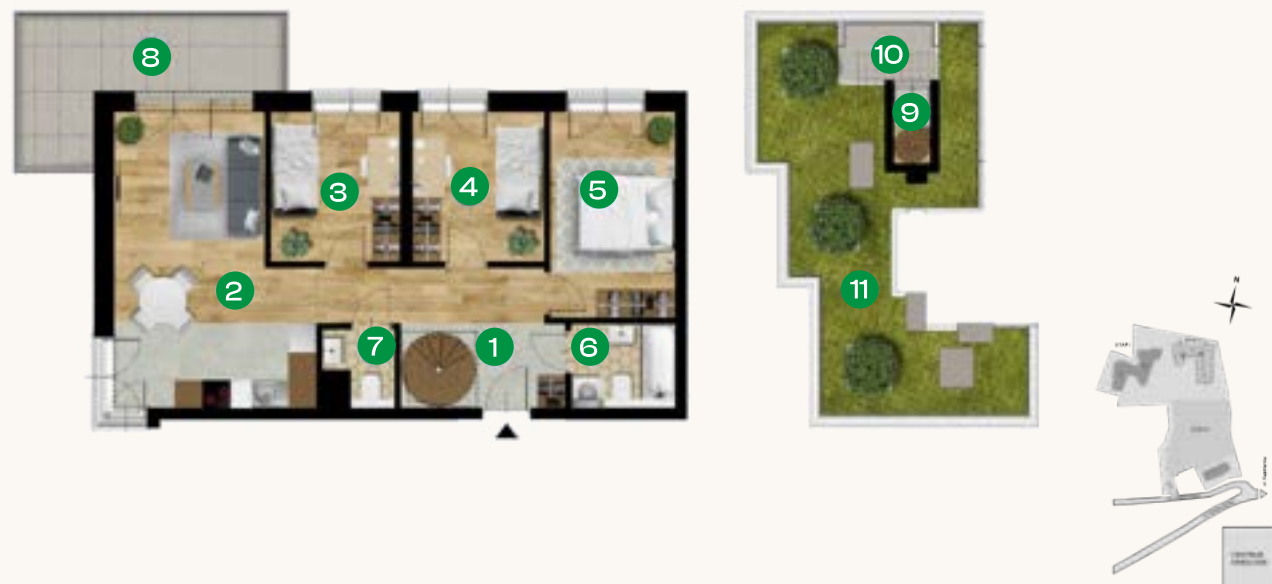
**M78 | 61.41m<sup>2</sup>**

1. Hol	<b>10.70 m<sup>2</sup></b>
2. Pokój z aneksem kuchennym	<b>22.76 m<sup>2</sup></b>
3. Sypialnia	<b>10.77 m<sup>2</sup></b>
4. Sypialnia	<b>11.25 m<sup>2</sup></b>
5. Łazienka	<b>5.93 m<sup>2</sup></b>
6. Balkon	<b>21.88 m<sup>2</sup></b>

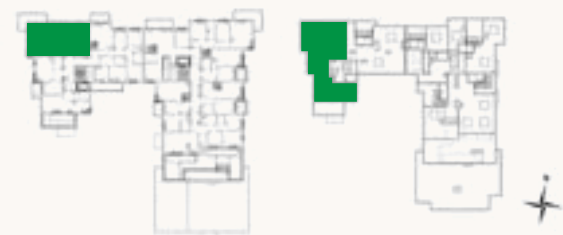


Przykładowa aranżacja mieszkania 3-pokojowego.





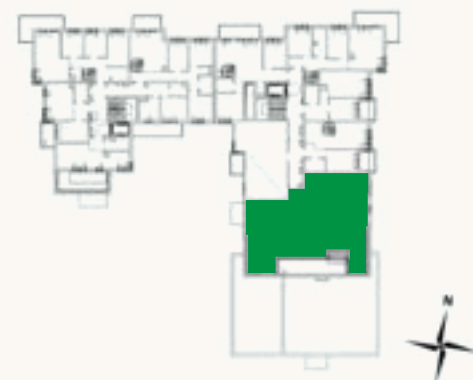
Przykładowa aranżacja mieszkania 4-pokojowego.



Piętro VI, 4 pokoje +antresola

**M32 | 76.06m<sup>2</sup>**

1. Hol	12.67 m <sup>2</sup>
2. Pokój z aneksem kuchennym	23.87 m <sup>2</sup>
3. Sypialnia	9.25 m <sup>2</sup>
4. Sypialnia	9.25 m <sup>2</sup>
5. Sypialnia	12.18 m <sup>2</sup>
6. Łazienka	4.01 m <sup>2</sup>
7. WC	2.09 m <sup>2</sup>
8. Balkon	12.10 m <sup>2</sup>
<b>Dach- antresola</b>	<b>2.75 m<sup>2</sup></b>
9. Antresola	2.75 m <sup>2</sup>
10. Taras użytkowy	10.66 m <sup>2</sup>
11. Zieleń	104.83 m <sup>2</sup>

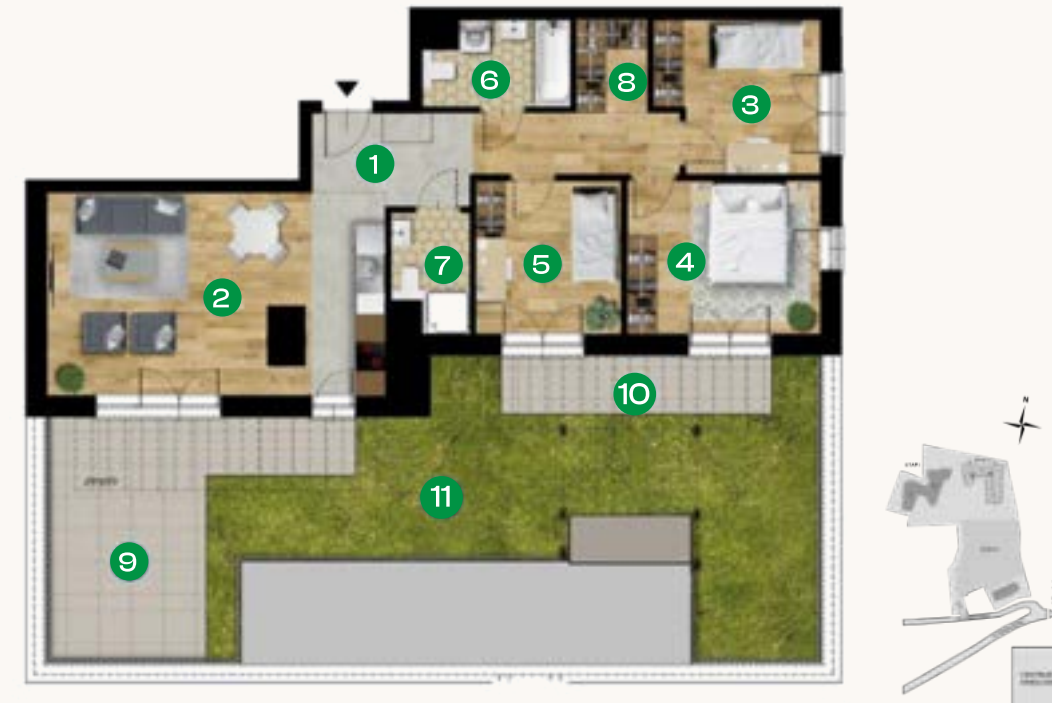


Piętro VI, 4 pokoje

**M101 | 81.54m<sup>2</sup>**

1. Hol	11.22 m <sup>2</sup>
2. Pokój z aneksem kuchennym	27.37m <sup>2</sup>
3. Sypialnia	10.07m <sup>2</sup>
4. Sypialnia	12.41m <sup>2</sup>
5. Sypialnia	9.39 m <sup>2</sup>
6. Łazienka	4.80 m <sup>2</sup>
7. Łazienka	3.44 m <sup>2</sup>
8. Schowek	2.85 m <sup>2</sup>
9. Taras użytkowy	19.85 m <sup>2</sup>
10. Taras użytkowy	6.60 m <sup>2</sup>
11. Taras zielony	40.95 m <sup>2</sup>

Przykładowa aranżacja mieszkania 4-pokojowego.







## Bezpieczny azyl w komfortowych warunkach

- ❖ Praktyczne i ustawne układy mieszkań
- ❖ Atrakcyjne metraże
- ❖ Większe mieszkania są doskonałą alternatywą dla domu jednorodzinnego
- ❖ Dodatkowa powierzchnia: balkon, ogródek, taras lub zielony taras na dachu
- ❖ Duże okna doskonale doświetlające wnętrza
- ❖ Ewakuacyjna klatka schodowa w garażu

## Bezpieczeństwo

- ❖ Monitoring, który zapewni mieszkańcom spokój
- ❖ Drzwi wejściowe antywłamaniowe w każdym mieszkaniu
- ❖ System sygnalizacji pożaru
- ❖ Detektory CO oraz LPG w garażu



## Budrem buduje dla Was!



**35 lat** budujemy  
od 1989 r.

Pierwszą naszą budową na krakowskim rynku było osiedle Mistrzejowice Wschód. Powstało w 1989 roku, wzniesione dość prostymi metodami z wykorzystaniem dostępnych wówczas materiałów. Dzisiaj rynek materiałów budowlanych i wykończeniowych jest niezwykle bogaty, więc budujemy mieszkania nowoczesne i na wysokim poziomie, które spełniają oczekiwania najbardziej wymagających klientów. Z całą odpowiedzialnością możemy polecić mieszkania naszej najnowszej inwestycji – ul. Kapelanka / ul. Pychowickiej w Krakowie. Rozwinięta infrastruktura wokół sprawia, że tu naprawdę będzie się dobrze mieszkało.

mgr inż. Józef Hojda



Nagroda II stopnia w konkursie **BUDOWA ROKU 2013** dla inwestycji przy ul. Dobrego Pasterza 118C w Krakowie przyznana przez Polski Związek Inżynierów i Techników Budownictwa przy udziale Ministerstwa Infrastruktury i Rozwoju oraz Głównego Urzędu Nadzoru Budowlanego



Nagroda III stopnia w konkursie **BUDOWA ROKU 2016** dla dwóch budynków mieszkalno-usługowych przy ul. Cystersów 26B i 26C w Krakowie przyznana przez Polski Związek Inżynierów i Techników Budownictwa przy udziale Ministerstwa Infrastruktury i Rozwoju oraz Głównego Urzędu Nadzoru Budowlanego



Nagroda II stopnia w konkursie **BUDOWA ROKU 2019** dla inwestycji Dąbie Plaża przy ul. Dąbskiej 11A w Krakowie przyznana przez Polski Związek Inżynierów i Techników Budownictwa przy udziale Ministerstwa Infrastruktury i Rozwoju oraz Głównego Urzędu Nadzoru Budowlanego



Nagroda II stopnia w konkursie **BUDOWA ROKU 2021** dla inwestycji przy ul. Na Łąkach 9 w Krakowie przyznana przez Polski Związek Inżynierów i Techników Budownictwa przy udziale Ministerstwa Infrastruktury i Rozwoju oraz Głównego Urzędu Nadzoru Budowlanego.





### Biura sprzedaży

przy siedzibie firmy:  
ul. Dobrego Pasterza 118C/LU3,  
Kraków  
**tel: 12 648 00 14**  
**info@budrem.pl**

na terenie inwestycji  
ul. Kobierzyńska 43,  
Kraków  
**tel: 12 649 04 19**  
**www.budrem.pl**

Informacje oraz wizualizacje zawarte w katalogu nie stanowią oferty w rozumieniu przepisów Kodeksu Cywilnego. Mają wyłącznie charakter informacyjny i mogą ulec zmianie.